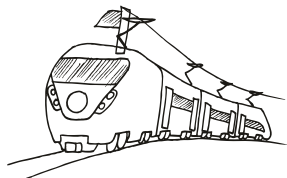




Остановись и подумай!

# Знания ценой В ЖИЗНЬ



Железнодорожный транспорт в России традиционно является одним из наиболее популярных: ежегодно ОАО «РЖД» перевозит свыше 1 млрд человек и 1,2 млрд тонн грузов. В ведении компании находится более 85 тысяч километров железнодорожных магистралей.

Чтобы обеспечить безопасные условия на объектах пассажирского комплекса, ОАО «РЖД» проводят колоссальную работу: сооружают теплотрассы, пешеходные мосты, тоннели, устанавливают предупреждающую сигнализацию, ограждают опасные места и ведут постоянную просветительскую деятельность.

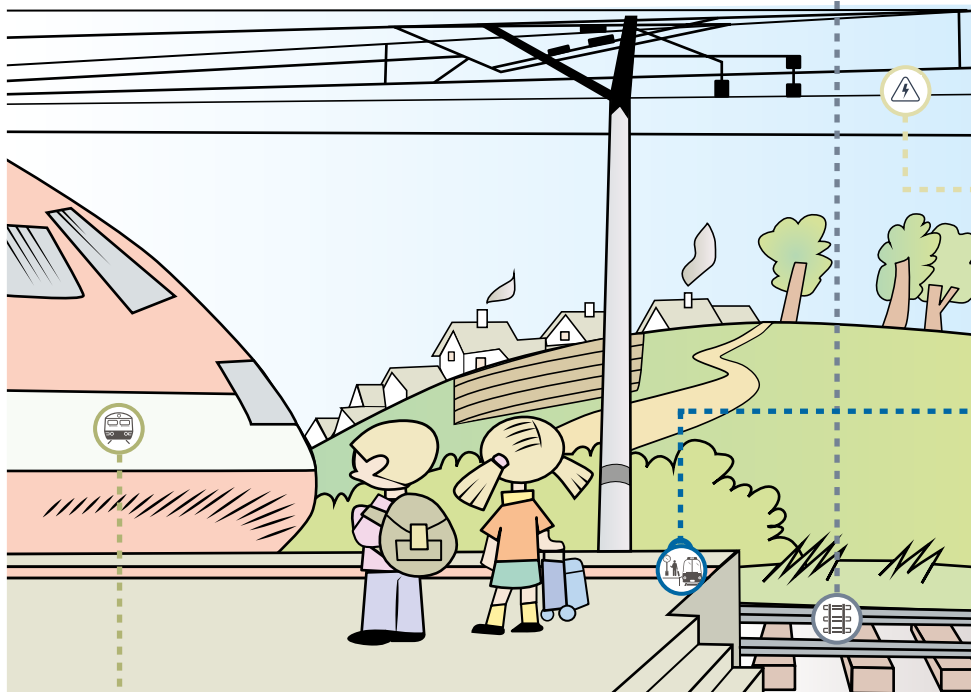
К сожалению, несмотря на все усилия компании, ежегодно на железнодорожных путях и прилегающей территории получают травмы и гибнут люди. Как правило, это происходит из-за банального игнорирования простых правил безопасности: нежелания пользоваться специальными переходами, хулиганства и озорства. Однако иногда несчастные случаи происходят по незнанию, и чаще всего в таких ситуациях страдают дети, которые даже не понимают, откуда может исходить опасность.

Буклет, который Вы держите в руках, поможет систематизировать знания о правилах поведения на объектах железнодорожного транспорта и прилегающей территории. Уделите этому несколько минут, полученные знания помогут спасти Вашу жизнь.



# Содержание

Правила поведения на железнодорожном транспорте



## Железнодорожное полотно

Помните, пересекать рельсы можно только в специально оборудованных местах: по путепроводам, пешеходным мостам, переходам, тоннелям.

## Электричество

Железнодорожная инфраструктура имеет множество объектов, находящихся под напряжением. Ни в коем случае не прикасайтесь к проводам и не залезайте на опоры контактной сети.

## Платформа

Находясь на платформе, не заступайте за ограничительную линию и не спускайтесь на рельсы. Подвижные игры на платформе также крайне опасны!

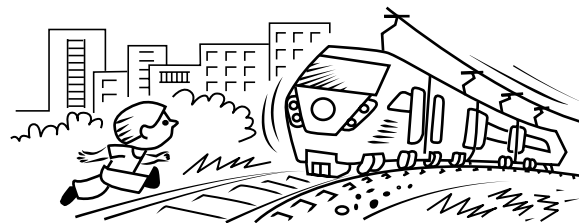
## Поезд

При движении поезда не высовывайтесь в окно и не пытайтесь открывать двери.

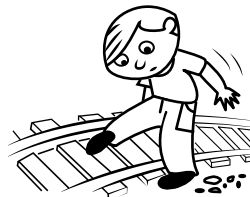


## Железнодорожное полотно

Пересекайте железнодорожные пути только в специально оборудованных местах. Тормозной путь поезда может составить до 1 км.

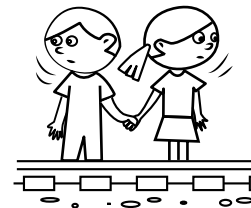


Даже применив экстренное торможение, машинист не сможет остановить состав достаточно быстро.



При крайней необходимости перейти пути в необорудованном месте **не наступайте на рельсы** – они могут быть одинаково скользкими как летом, так и зимой. **Переходите пути только под прямым углом.**

Пересекая пути, обязательно **внимательно посмотрите по сторонам**. Никогда не пытайтесь пробежать перед приближающимся поездом.



**Вблизи железной дороги снимите наушники и капюшон.** Они мешают увидеть и услышать приближающийся поезд.



## Электричество

**Не приближайтесь к контактной сети – это опасно для жизни.**

Многие объекты железной дороги находятся под напряжением до 27 000 вольт.

Это в 122 раза больше напряжения в розетках! Не многие знают, но не только прикасаться, но даже приближаться к проводам с таким напряжением ближе, чем на 2 метра – смертельно опасно.

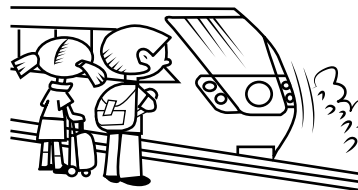
Если вы увидели оборванный провод, запомните, что нельзя приближаться к зоне поражения ближе, чем на 8 м. Визуально данное расстояние аналогично длине рейсового автобуса.



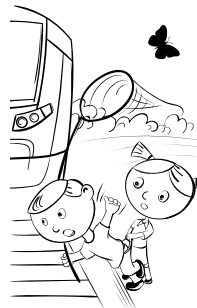
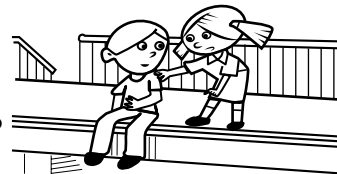


## Платформа

Находясь на платформе, **не пересекайте ограничительную линию**. Она находится на расстоянии 75 см от края платформы и обозначает безопасное расстояние от движущегося поезда.



Ни в коем случае **не садитесь на край платформы и не пытаетесь спуститься на рельсы**. Это опасно для жизни!



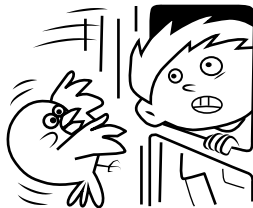
Крайне опасны подвижные игры на платформе! Заигравшись, можно отвлечься и не увидеть приближающегося поезда или упасть на пути.

Опоздавывая на поезд, не заскакивайте в вагон отходящего поезда – вы можете оступиться и упасть с перрона под колёса вагона.



## Поезд

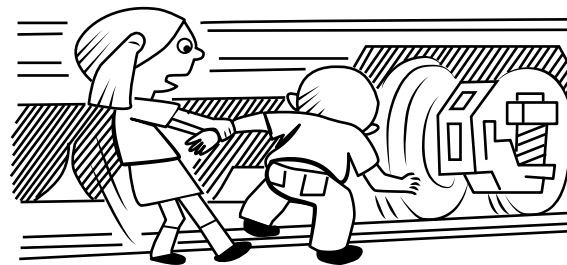
**Не высовывайтесь в окно движущегося поезда.** Столкновение с любым наружным предметом (столбы электропередач, деревья и т.п.) даже на невысокой скорости нанесет вам тяжелую травму.



**Находиться на крыше вагона, подножке или переходной площадке, особенно во время движения, – крайне опасно.** Для безопасного проезда предназначен только салон вагона.



**Никогда не пытайтесь пролезть под вагоном.** Состав может начать движение в любой момент. Вес пассажирского вагона в среднем 60 тонн, а порожнего грузового – около 22 тонн.





**СНИМИ НАУШНИКИ И КАПЮШОН!  
ОНИ МЕШАЮТ ЗАМЕТИТЬ ПОЕЗД**



**ЗАЦЕПИЛСЯ ЗА ПОЕЗД?  
СЛЕДУЮЩАЯ ОСТАНОВКА –  
СМЕРТЬ!**





Телефон «Горячей линии» ОАО «РЖД»  
**8 800 775 00 00**